



**агпэск**

**АССОЦИАЦИЯ  
ГАРАНТИРУЮЩИХ  
ПОСТАВЩИКОВ  
И ЭНЕРГОСБЫТОВЫХ  
КОМПАНИЙ**



**Предложения по изменению НПА в  
части применения тарифов,  
дифференцированных по объемам  
потребления электрической энергии**

Невмержицкая Наталья Викторовна



## КАКИЕ ПРОБЕЛЫ РЕГУЛИРОВАНИЯ В ПРИМЕНЕНИИ ДИФФЕРЕНЦИРОВАННЫХ ТАРИФОВ ТРЕБУЕТСЯ ЗАКРЫТЬ



- алгоритмы распределения объемов электропотребления по диапазонам потребления электрической энергии и порядок расчета стоимости электрической энергии с применением дифференцированных тарифов
- обязанность по передаче в адрес РСО информации, являющейся неотъемлемой частью расчетов стоимости потребленной электроэнергии по дифференцированным тарифам, со стороны исполнителей коммунальных услуг и потребителей, приравненных к населению
- замещающие способы распределения объемов электропотребления по диапазонам для случаев непредставления необходимой информации со стороны исполнителей коммунальных услуг и потребителей, приравненных к населению
- установление особенностей применения дифференцированных тарифов для отдельных категорий потребителей



## ИЗМЕНЕНИЯ В НПА В ЧАСТИ ПОРЯДКА ПРИМЕНЕНИЯ ДИФТАРИФОВ

### Проект постановления Правительства РФ (разработчик Минстрой России)

О внесении изменений в некоторые акты  
Правительства Российской Федерации по  
вопросам порядка применения цен (тарифов)  
на электрическую энергию (мощность) для  
населения и приравненных к  
нему категорий потребителей

### Проект постановления Правительства РФ (разработчик ФАС России)

О внесении изменений в некоторые акты  
Правительства Российской Федерации  
ID проекта 02/07/02-24/00145312

**! Проектируемые нормы будут  
вынесены в отдельный проект!**



### КУДА ВНОСЯТСЯ ИЗМЕНЕНИЯ?



Постановление Правительства РФ от 06.05.2011 N 354  
Постановление Правительства РФ от 14.02.2012 N 124  
Постановление Правительства РФ от 13.08.2006 N 491



Постановление Правительства РФ от 04.05.2012 N 442



# ДИФФЕРЕНЦИАЦИЯ ПО ОБЪЕМАМ ПОТРЕБЛЕНИЯ ЭЛЕКТРИЧЕСКОЙ ЭНЕРГИИ



Проект ПП РФ ID проекта 02/07/02-24/00145312

ГДЕ БЕРЕМ ИНФОРМАЦИЮ О КОЛИЧЕСТВЕ ПОМЕЩЕНИЙ, УЧАСТКОВ, ГАРАЖЕЙ ?

СНТ  
ГСК  
ХОЗ.ПОСТРОЙКИ



Справка о количестве участков , гаражей, хозяйственных построек (погребов, сараев), подписанная председателем товарищества или кооператива

ИКУ  
НАЙМОДАТЕЛИ  
ФСИН  
РЕЛИГИОЗНЫЕ ОРГАНИЗАЦИИ



Справка о количестве помещений подписанная уполномоченным представителем юридического лица (религиозной организации), подтвержденная документами технического учета

КОГДА ПОЛУЧАЕМ ИНФОРМАЦИЮ О КОЛИЧЕСТВЕ ПОМЕЩЕНИЙ, УЧАСТКОВ, ГАРАЖЕЙ ?

при заключении договора энергоснабжения

по запросу ГП при установлении в регионе дифтарифов

инициативно от потребителя при необходимости актуализации



## ДИФФЕРЕНЦИАЦИЯ ПО ОБЪЕМАМ ПОТРЕБЛЕНИЯ ЭЛЕКТРИЧЕСКОЙ ЭНЕРГИИ



Проект ПП РФ разработанный Минстроем России

ГДЕ БЕРЕМ ИНФОРМАЦИЮ ДЛЯ РСЧЕТОВ С ПОТРЕБИТЕЛЯМИ И ИКУ ?

ГП по прямым договорам



ИСПОЛНИТЕЛЬ КОММУНАЛЬНОЙ  
УСЛУГИ



Ежемесячно дифференцирует объем потребления электрической энергии каждого домохозяйства, каждого жилого помещения в МКД, рассчитанный на основании показаний индивидуального, общего (квартирного) или комнатного прибора учета или определенный расчетным способом в соответствии с ПП РФ №354

Исполнитель коммунальной услуги ЕЖЕМЕСЯЧНО передает ГП информацию:

- о показаниях коллективного (общедомового) прибора учета, индивидуальных, общих (квартирных), комнатных приборов учета
- об объемах потребления электрической энергии, дифференцированных в соответствии с установленными в субъекте РФ диапазонами по каждому многоквартирному дому

**! МНОГОДЕТНЫЕ СЕМЬИ**

**ВСЬ ОБЪЕМ ОТНОСИТСЯ  
К ПЕРВОМУ ДИАПАЗОНУ  
по письменному заявлению + копии  
соответствующих документов**



# ПРИМЕРЫ ПРИМЕНЕНИЯ УТВЕРЖДЕННЫХ ДИАПАЗОНОВ ПОТРЕБЛЕНИЯ ЭЛЕКТРОЭНЕРГИИ

## 1. Население (Воронежская область)

Объем электропотребления по домохозяйству



зима – 5 450 кВт\*ч

лето – 1 150 кВт\*ч

	первый диапазон в отопительный период до 4850 кВт * ч; вне отопительного периода до 1200 кВт * ч	второй диапазон в отопительный период свыше 4850 до 6650 кВт * ч; вне отопительного периода свыше 1200 до 2250 кВт * ч	третий диапазон в отопительный период свыше 6650 кВт * ч; вне отопительного периода свыше 2250 кВт * ч
зима	4 850 кВт*ч	600 кВт*ч	
лето	1 150 кВт*ч		

## 2. СНТ (Воронежская область)

Количество садовых участков - 200

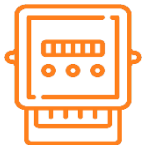
Объем электропотребления определенный в точке поставки по договору с СНТ - 300 000 кВт\*ч/мес.



первый диапазон до 550 кВт * ч	второй диапазон свыше 550 кВт * ч до 1100 кВт * ч	третий диапазон свыше 1100 кВт * ч
$550 * 200 = 110\ 000$ кВт*ч	$(1100 - 550) * 200 = 110\ 000$ кВт*ч	$300\ 000 - 110\ 000 - 110\ 000 = 80\ 000$ кВт*ч

## 3. Воинские части (Костромская область)

Объем электропотребления определенный в точке поставки по договору с юридическим лицом - 50 000 кВт\*ч/мес.



первый диапазон до 30 000 кВт * ч	второй диапазон свыше 30 001 кВт * ч до 39 000 кВт * ч	третий диапазон свыше 39 000 кВт * ч
30 000 кВт*ч	9 000 кВт*ч	11 000 кВт*ч



## ДИФФЕРЕНЦИАЦИЯ ПО ОБЪЕМАМ ПОТРЕБЛЕНИЯ ЭЛЕКТРИЧЕСКОЙ ЭНЕРГИИ ЧТО ДЕЛАЕМ ЕСЛИ ИНФОРМАЦИЯ НЕ ПРЕДОСТАВЛЕНА?



### ИСПОЛЬЗУЕМ ЗАМЕЩАЮЩУЮ ИНФОРМАЦИЮ



**Проект ПП РФ ID проекта 02/07/02-24/00145312**

Количество помещений, участков, гаражей, хозяйственных построек (погребов, сараев)  
принимается равным единице



**Проект ПП РФ разработанный Минстроем России**

Объем первого диапазона потребления электрической энергии равен:

Количество жилых помещений в МКД умноженное на минимальный нормативов потребления коммунальной услуги по электроснабжению в жилых помещениях



Общая площадь нежилых помещений ОДН умноженная на норматив потребления электрической энергии, потребляемой при использовании и содержании общего имущества в МКД



## ЧТО ЕЩЕ ВАЖНО ДЛЯ РЕГИОНОВ?



**Внесение изменений в Основы формирования индексов изменения размера платы граждан за коммунальные услуги в Российской Федерации, утвержденные Постановлением Правительства РФ от 30.04.2014 N 400, с целью недопущения ущемления регулируемых организаций, оказывающих иные коммунальные услуги**



7. Для целей расчета и применения предельных индексов размер вносимой гражданами платы за коммунальные услуги определяется исходя из объема социальной нормы потребления в случае ее установления или исходя из первого ~~и-второго~~ диапазона объемов потребления электрической энергии (мощности) в случае установления тарифов на электрическую энергию (мощность) для населения и приравненных к нему категорий потребителей с дифференциацией по объемам потребления электрической энергии (мощности) в каждом месяце года долгосрочного периода, на который устанавливаются предельные индексы.





АССОЦИАЦИЯ ГАРАНТИРУЮЩИХ ПОСТАВЩИКОВ  
И ЭНЕРГОСБЫТОВЫХ КОМПАНИЙ

---

119435, Москва, Малая Пироговская, 13/1, офис 401  
+7 (495) 777 2516, [www.npgp.ru](http://www.npgp.ru)

Спасибо за внимание!